

《庄河市光明山镇小河沿村村庄规划（2021-2035年）》公告

一、基本情况

1. 区域位置

小河沿村位于庄河市光明山镇北部，小河沿村对外交通联系主要通过县道大小线、石小线。距庄河市区约24公里，距光明山镇中心城镇约10公里。向南至庄盖高速光明山收费口约11km，对外交通较为便利。

2. 规划范围

规划范围为光明山镇小河沿村全域国土空间，东邻朱家隈子水库、蓉花山镇，北邻长岭镇，西接光明山镇松树村，南邻光明山镇佟岭村，总规划面积约为19.10平方公里。

3. 规划期限

规划近期至2025年，远期至2035年。

二、国土空间管控

《大连市庄河市光明山镇国土空间总体规划（2021-2035年）》将小河沿村定位为整治提升类村庄。明确小河沿村2035年约束性指标包括：永久基本农田面积579.78公顷，耕地保有量602.72公顷，生态保护红线面积284.68公顷，村庄建设边界面积106.47公顷。

1. 生态保护空间

明确生态保护红线284.68公顷，构建具有连续性和系统性

的生态保护格局和开敞空间体系，维护生态安全和生物多样性。

2. 农业发展空间

划定永久基本农田579.78公顷。优化农业生产空间布局，提高就近粮食保障能力和蔬菜自给率，保护相对集中、连片、优质的一般耕地。

3. 建设发展空间

小河沿村村庄建设边界范围106.47公顷。乡村建设围绕乡村振兴、产村融合向村庄建设用地边界内集聚，鼓励乡村建设用地复合利用。

三、村域空间发展规划

1. 产业发展

统筹乡村产业发展：巩固第一产业，依托现有成规模的草莓和蓝莓大棚种植，提高农产品质量和技术含量，积极打造品牌，大力发展精品农业。第二产业发展机械加工，提升技术水平，扩大产业规模；适当发展农产品初加工业。第三产业依靠自身的自然资源，打造农业采摘园、滨水休闲带，通过旅游路线打造，带动小河沿村旅游发展，提高旅游配套设施水平，实现一二三产业的融合发展。

2. 人口规模

至规划期末2035年，人口总数估算为1000人。

3. 空间发展布局

打造“一心、两轴、多片区”的空间格局。

一心：结合村委会、健身广场打造村庄生活服务核心。

两轴：沿乡道石小线形成的乡村发展轴；沿小河沿河滨水景观轴。

多片区：依托现状村屯结构、自然资源及上位规划要求，形成农业经济片区、乡村居住片区，山林生态本底片区。

四、人居环境整治规划

人居环境整治主要对象是规划中已经集中布局的村庄居民点，结合农民生产生活方式，从土地综合整治、公共安全治理、公共设施完善、公用设施布局、景观风貌和建筑风貌美化等角度对村庄人居环境进行规划设计。

五、近期整治规划

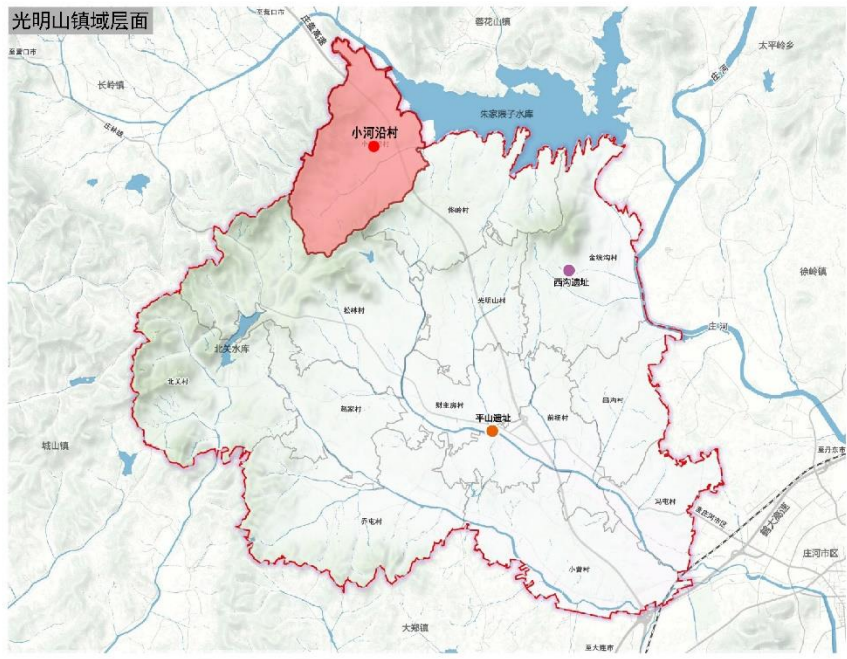
近期实施主要从公共服务设施和公用服务设施角度进行完善和提升，适度展开土地整治、生态修复、基础设施和产业发展等项目。主要增加项目包括按照15分钟生活圈布置的健身广场、河流岸线生态修复、道路硬化、休闲农业草莓采摘等。

六、附图

1. 区位图

庄河市光明山镇小河沿村庄规划（2021-2035年）

01 区位示意图



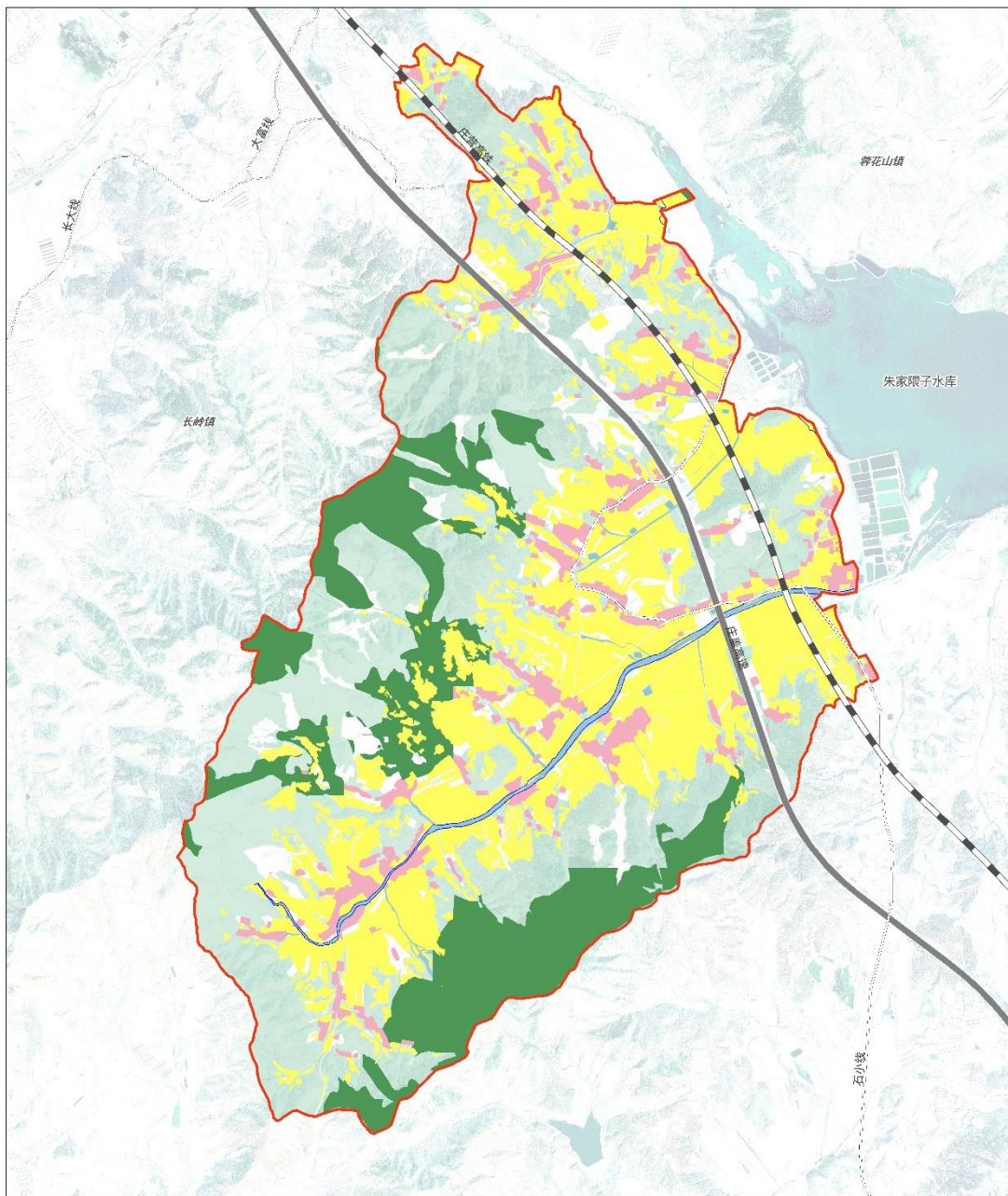
图例



2. 边界划定与管控图

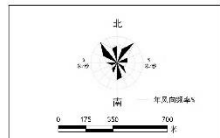
庄河市光明山镇小河沿村村庄规划（2021-2035年）

03 各类控制线管控图



图例

- 生态保护红线
- 永久基本农田
- 洪涝风险控制线
- 村界



3. 村域空间结构规划图

庄河市光明山镇小河沿村村庄规划（2021-2035年）

村域空间结构规划图

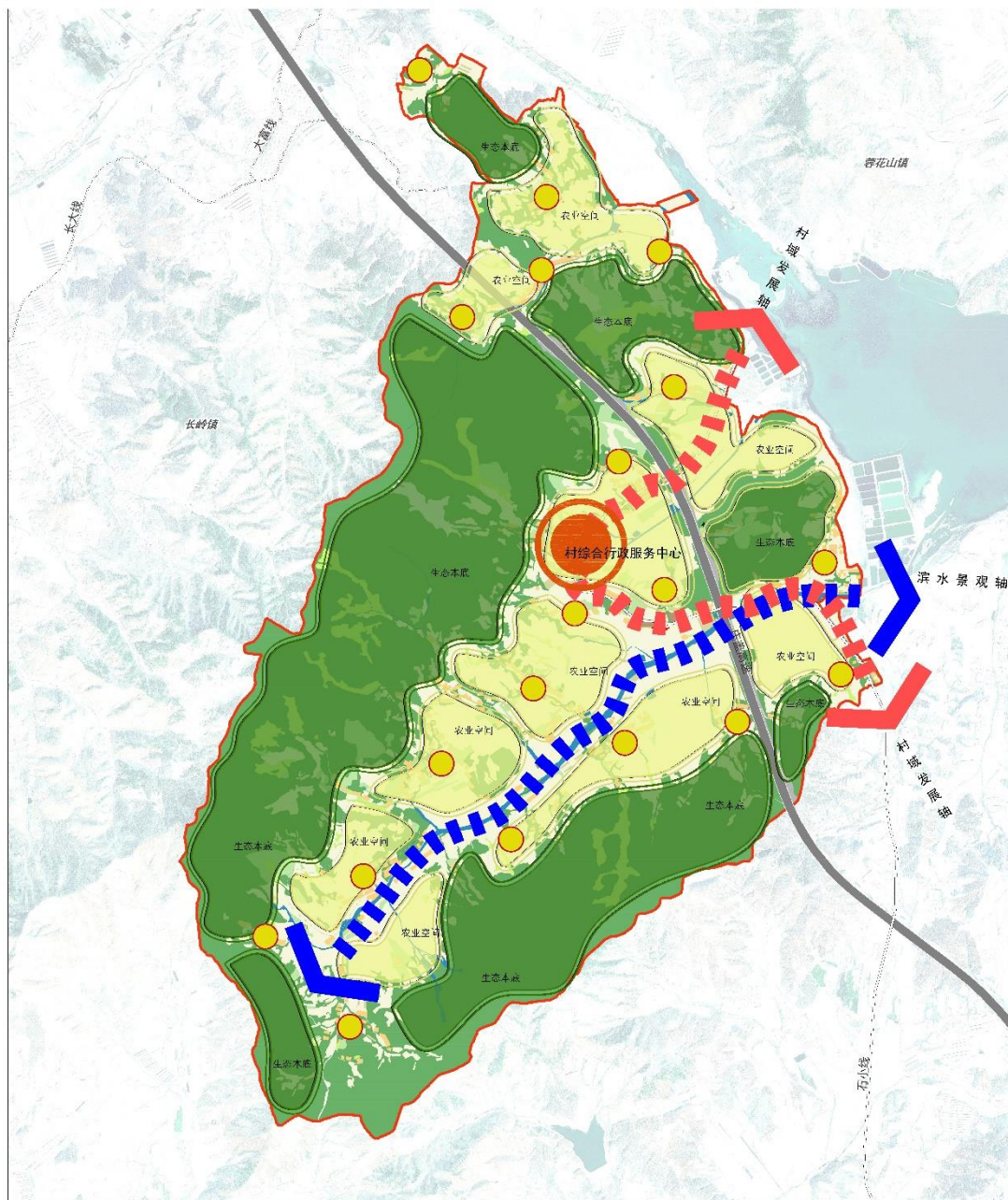
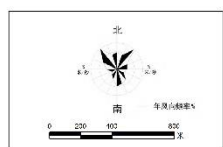


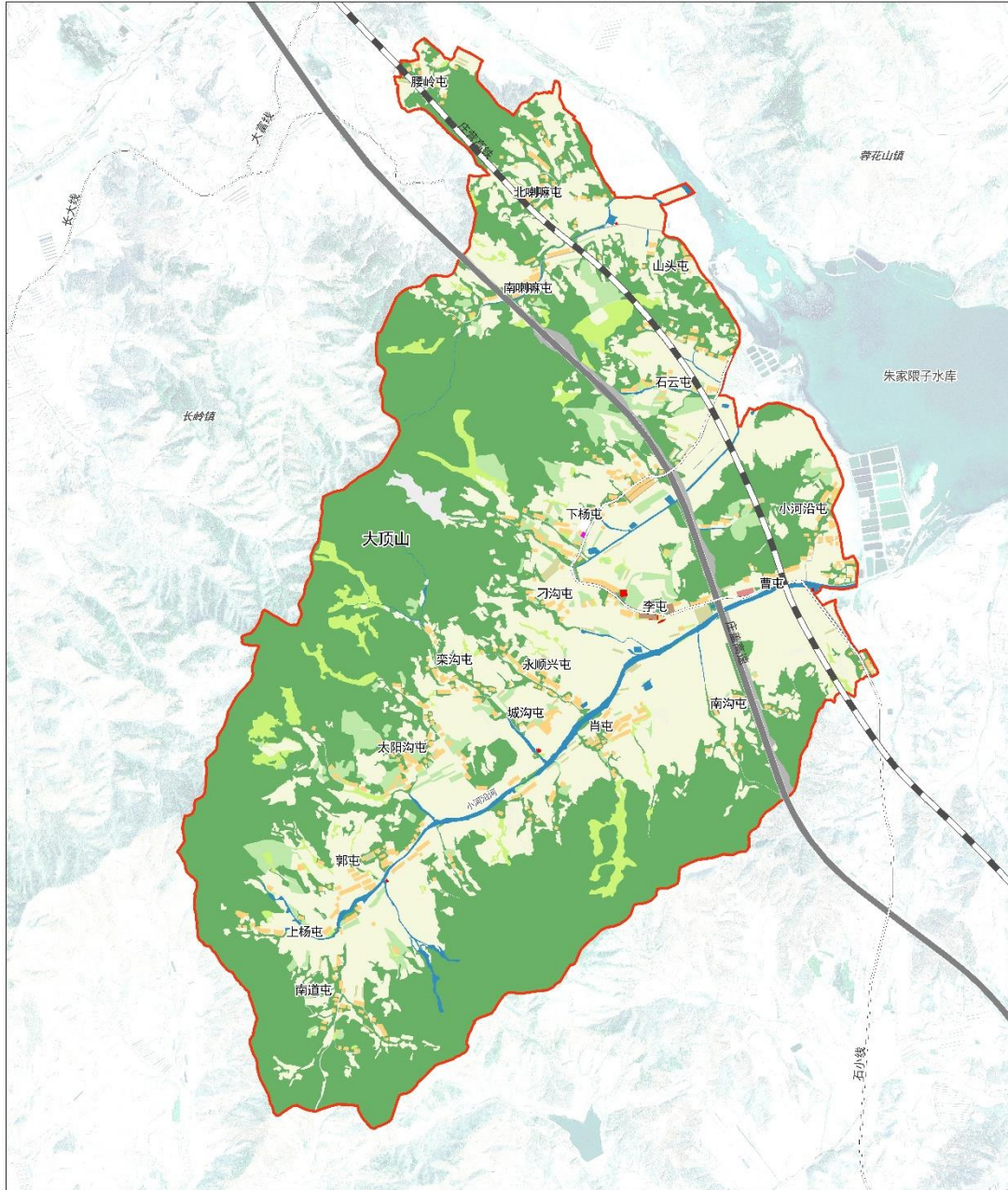
图
例



4. 村域国土空间规划图

庄河市光明山镇小河沿村村庄规划（2021-2035年）

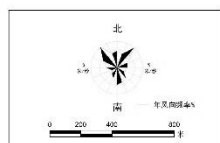
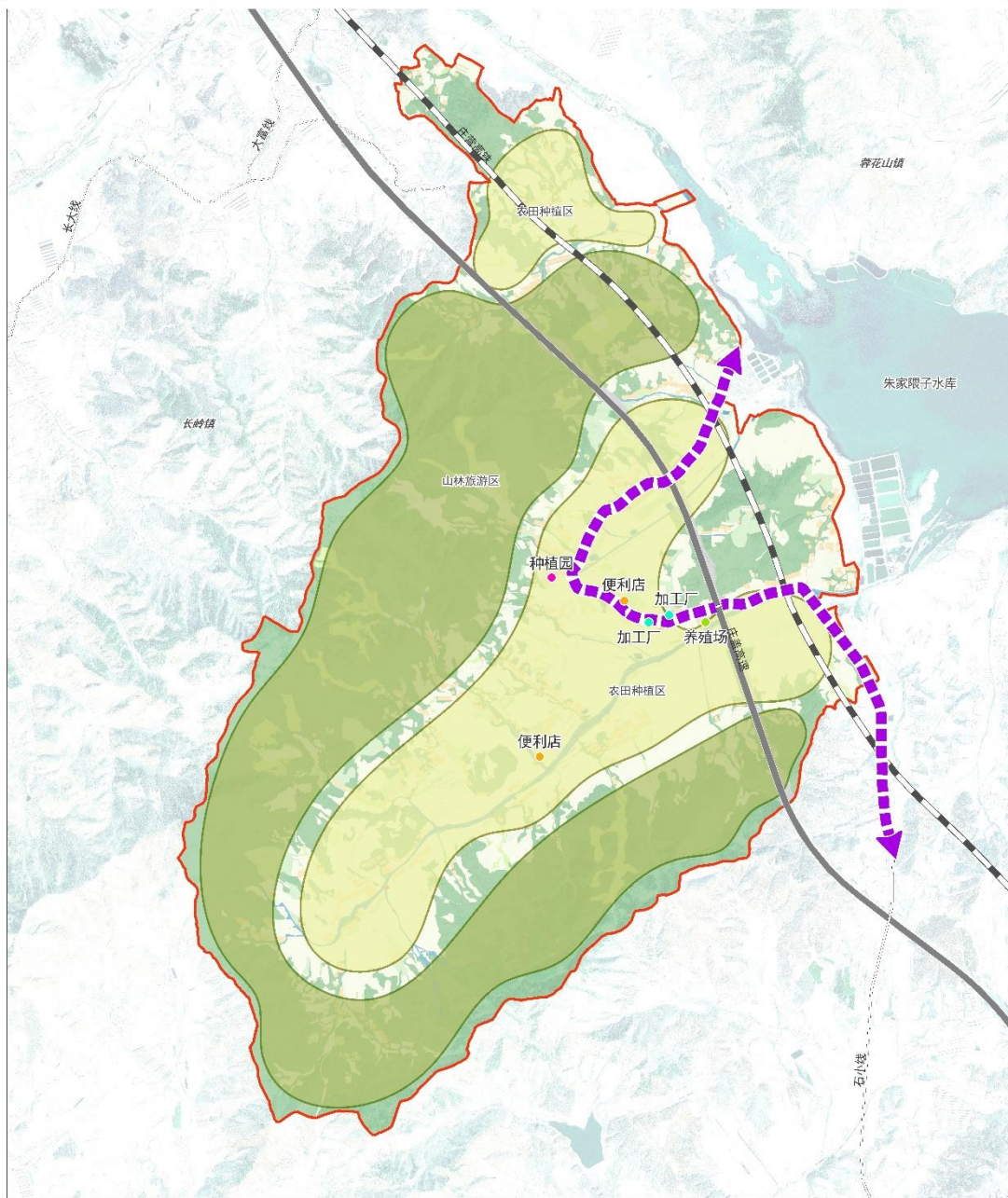
06 村域国土空间规划图



5. 产业空间发展引导图

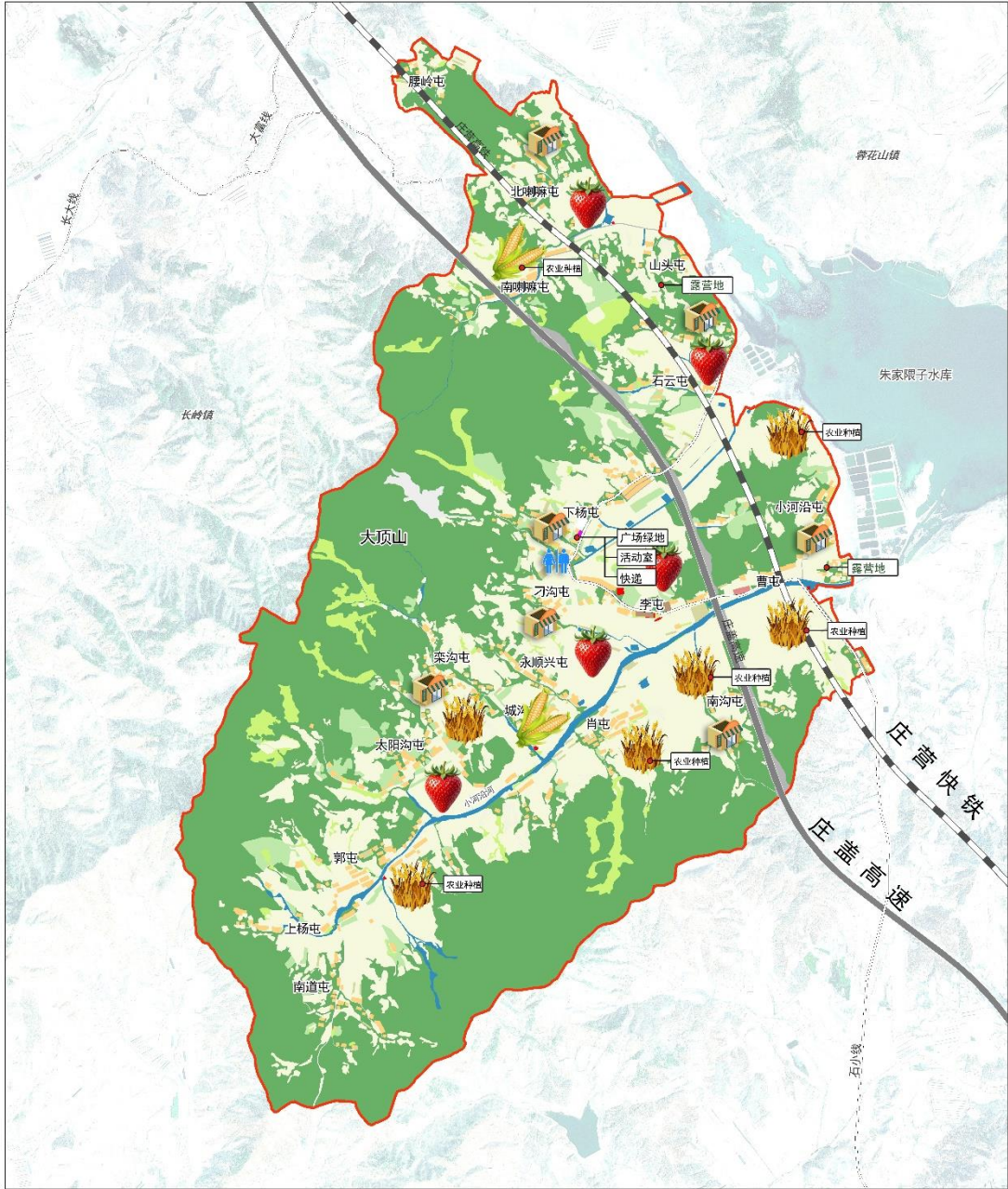
庄河市光明山镇小河沿村村庄规划（2021-2035年）

07 产业空间发展引导图



6. 村民版规划图

庄河市光明山镇小河沿村村庄规划（2021-2035年）



图例

村民建房指引：
新建住宅按照“一户一宅”原则，每户宅基地不超过300平方米，形成统一风格、院落形式和街巷空间尺度。

乡贤名录：
本村形成由教育人员、企业人员、种养殖能手、管理人员等本土乡贤，为乡村振兴发展建言献策。

村规民约：
为保证多村建设有序、村容村貌整洁、多风文明积极，应遵守耕地、林地、生态保护、建设规划等相关规章制度和行为规范。

